



Nabízím s kolegy jak **tématické workshopy**, tak i **workshopy šité na míru konkrétního klienta**

2 roviny práce	Strategie Vize / cíle/ cesty	Sebe-důvěra a sebe-vědomí	Stres, emoce a rezilience	Vědomé myšlení a jednání
individuální rovina	Stanovení osobních vizí a cílů - Ikigai)	Vnitřní síla - zdroj sebe-důvěry a sebe-vědomí	Stres-management a tajemství odolnosti	Síla myšlení a efektivnost realizace
firma jako celek	Firma jako dobře naladěný orchestr	Sebe-vědomou firmu tvoří sebe-vědomí lidé	Nácvik emoční odolnosti a resilience	Chytrá firma efektivní využití potenciálu lidí
2 roviny práce	Mezilidské vztahy	Kreativita a intuice	Jasná pravidla, jasné hranice	Bohatství, peníze a prosperita
individuální rovina	Ladění firemní kultury a principy řešení konfliktů	Nácvik intuice a kreativních způsobů práce	Nácvik hranic, stanovení, rozpoznání, dodržování, respekt	Tao peněz Otevřenost vůči bohatství/ pozitivní přístup k penězům
firma jako celek	Firma jako dobře promazaný hodinový stroj	Podmínky, nástroje a prostor pro kreativitu	Podmínky / nástroje / pravidla pro jasné hranice a rozdělení zodpovědnosti	Bohatá firma, celostní pohled dlouhodobá prosperita



Základní **koncepte** seminářů a workshopů je **zacílena na 2 hlavní roviny práce:**

- 1) na práci s jednotlivci, aby se jednotlivci seznámili s daným tématem, získali potřebné informace a aby si v případě potřeby na individuální rovině osvojili potřebné dovednosti, které jsou pro dané téma v praxi potřebné.
- 2) na práci s celou firmou / týmem – aby se téma, nové informace a případně nové dovednosti, i nové fungování lidí mohly citlivě a plynule integrovat do každodenní firemní praxe, v rámci týmů a aby došlo v rámci firmy ke shodě, jakým způsobem a s pomocí jakých mechanismů dojde k potřebným změnám.

V seminářích **propojujeme dlouholeté praktické zkušenosti, moderní metody a trendy**

- **design regenerativních kultur**
- **spirální dynamika**
- **stupně vývoj organizací**
- **transformativní učení a nácvik kognitivních funkcí**
- **vytváření kooperativního prostředí**
- **rozvoj synergických firemních ekosystémy**
- **metody na proměny nežádoucích vzorů chování** (NLP, Vědomá práce s Tělem, ...)
- **metody na překlenutí DOV** (díličím oslabení výkonu).

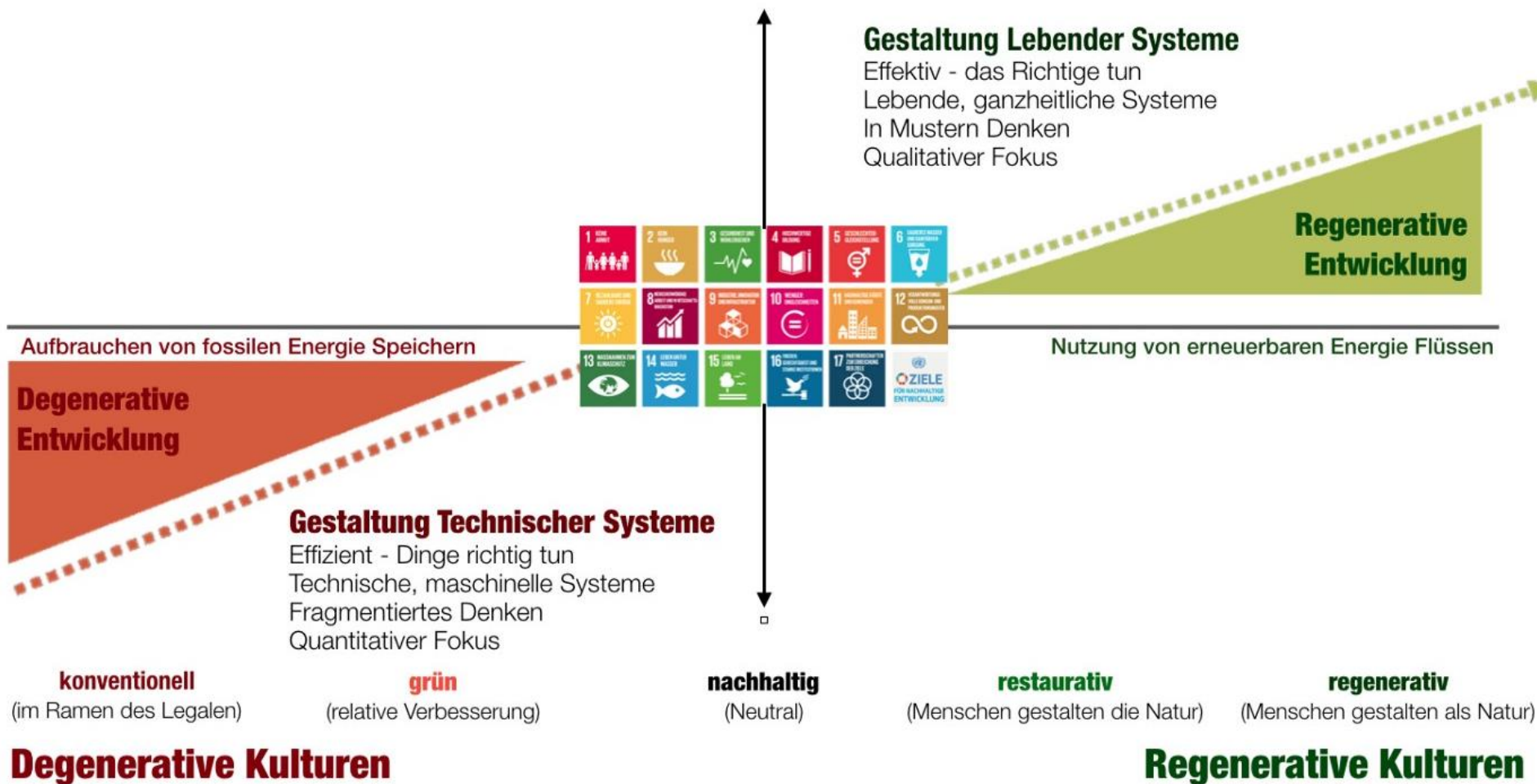


- tlaky na větší svobodu = narůstající **decentralizace a vývoj organizací**
- posílení principů **sebeřízení**, „polidštění“ práce a důraz na **well-being**
- trendy směrem k **systemovému zdraví**
- důraz na **smysluplnost práce**
- větší potřeba volného času = **life-balance**
- narůstá **specializace** a tedy i nutnost **účelné spolupráce**
- narůstající ceny surovin a zdrojů vytváří **tlaky na využívání synergií a vytváření účelných koalic**
- tlaky na **sociální a ekosystémovou zodpovědnost**
- stále větší vědomí propojenosti jevů podporuje **rozvoj interdisciplinárního přístupu**
- nové technologie přebírají opakující se monotónní činnosti a lidé mají **prostor pro rozvoj kreativity**
- UI vstupuje zejména tam, kde působil lidský intelekt **a lidé tím budou vedeni rozvíjet se v jiných oblastech**, např. v citění, vnímání, naslouchání... v sociálních dovednostech...

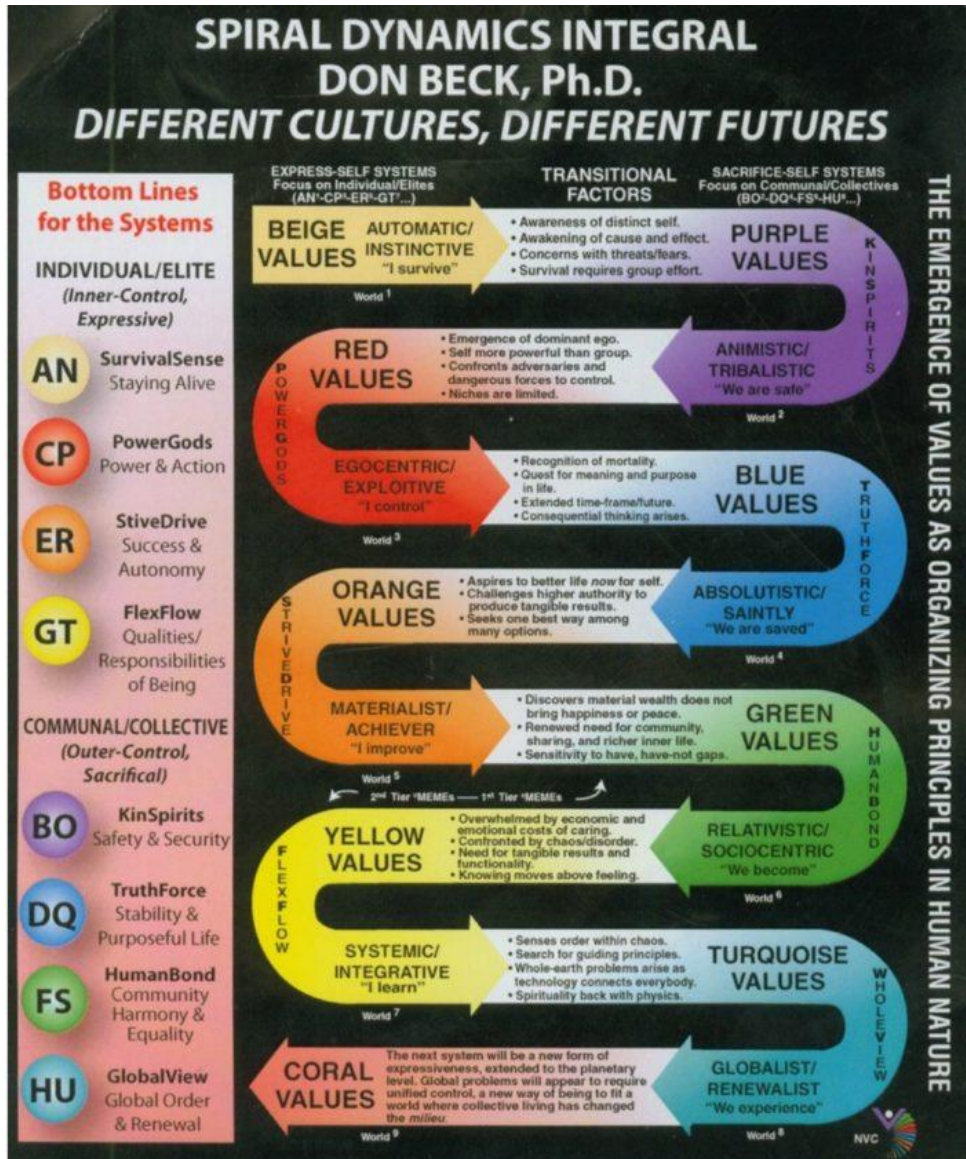
🔑 **přicházející nové směry vývoje firem a firemních organizací, přináší nové nároky na rozvoj lidí**



Udržitelnost a zelené trendy nestačí – je třeba regenerativnost a vitalizace



Zdroj: Daniel Wahl, Bill Reed



Každá vývojová fáze organizace vyžaduje:

- jiné způsoby vedení a řízení firmy,
- jiná pravidla organizace
- jinou míru svobody a kreativity
- jinou míru zodpovědnosti
- jiné nároky a sebeřízení
- jinou míru kooperace





KONTAKT:



Ing. Lenka Palatová
tel.: 602 610 086



palatova.cz

